

ncnielsen MAGASINET

Linde Material Handling

Linde

Danmarks største leverandør af gaffeltruck, terminaltraktorer og specialmaskiner



Læs bl.a. om: Danske Fragtmænd · Helsingborgs Hamn · Nyheder fra Linde
Imerys · Viggo Petersens Eftf. · RAIS · Grøn omstilling · Allison Transmission

Officiel importør og forhandler af: Linde | Terberg | Konecranes | N.C. Nielsen AGV

ncnielsen

Indhold

Leder

Grøn bølge i logistikens verden 02

AGV-projekt hos Danske Fragtmænd:

Selvkørende succes på fragtcentralen 03

Virksomhedsportræt: Helsingborgs Hamn

Verdens første Terberg YT203-EV er nu i drift 04

Verdensnyhed fra Linde:

Linde 12XX – fremtidens generation af modvægtstruck 06

Linde 1252X

Grøn strøm til godshåndtering 08

Virksomhedsportræt: Worldwide Flight Services

Linde Connect og de globale forbindelser 10

Virksomhedsportræt: Imerys

Linde el-truck gør Imerys grønnere 12

NCN X-tra nyt.....

14

Byttedæk fra N.C. Nielsen:

Maksimal opetid med dæk på fælge 15

Virksomhedsportræt: Viggo Petersens Efterfølger

Fragtmandens foretrukne hedder Linde 16

Virksomhedsportræt: RAIS

Linde holder logistikken til ilden 18

En grøn investering kan aflæses på bundlinjen 20

Produktnyhed: Linde MV01

Ny Linde-plukker er længe ventet 23

Allison Transmission

Når kun det bedste er godt nok 24



Grøn bølge i logistikens verden

Velkommen til en ny udgave af N.C. Nielsen Magasinet. Vi har glædet os rigtig meget til at fortælle om både innovative produktnyheder, spændende kundecases, intelligent flådestyring, AGV-teknologi og ikke mindst grønne og bæredygtige logistikløsninger.

Vi rider på den grønne bølge

Alle vores maskinmærker leveres i fuldt program med bæredygtigt fokus. Hertil kommer, at de eldrevne maskiner præsterer mere og mere. Vi forbedrer også løbende vores egenudviklede Lithium-ION batterier, ombygger

gas- og dieselmaskiner til el og tænker grønt i vores samlede servicekoncept.

Med den nye Linde 12XX-platform har Linde taget et teknologisk spring, ændret kursen radikalt og skabt et innovativt, bæredygtigt og avanceret fundament for fremtidens interne logistik. Vi løfter lidt af sløret på side 6-9 her i magasinet og henviser til www.nc-nielsen.dk.

Glæd dig til reportager fra udvalgte kunder

Vi har besøgt RAIS i Frederikshavn, Helsingborgs Hamn, Imerys på Fur, Danske Fragtmænd

i Herning og Viggo Petersens Efterfølger i Taastrup. Alle kan berette om værdien af at optimere den interne logistik, øge arbejdsglæden og bruge de grønne løsninger i praksis.

Hos N.C. Nielsen har vi haft ekstraordinært travlt her i efteråret. Vi glæder os inderligt over det stigende aktivitetsniveau i alle brancher og arbejder stenhårdt på at levere værdiskabende og bæredygtige løsninger til vores kunder.

R rigtig god læselyst.

Max H. Nielsen, adm. direktør, N.C. Nielsen A/S

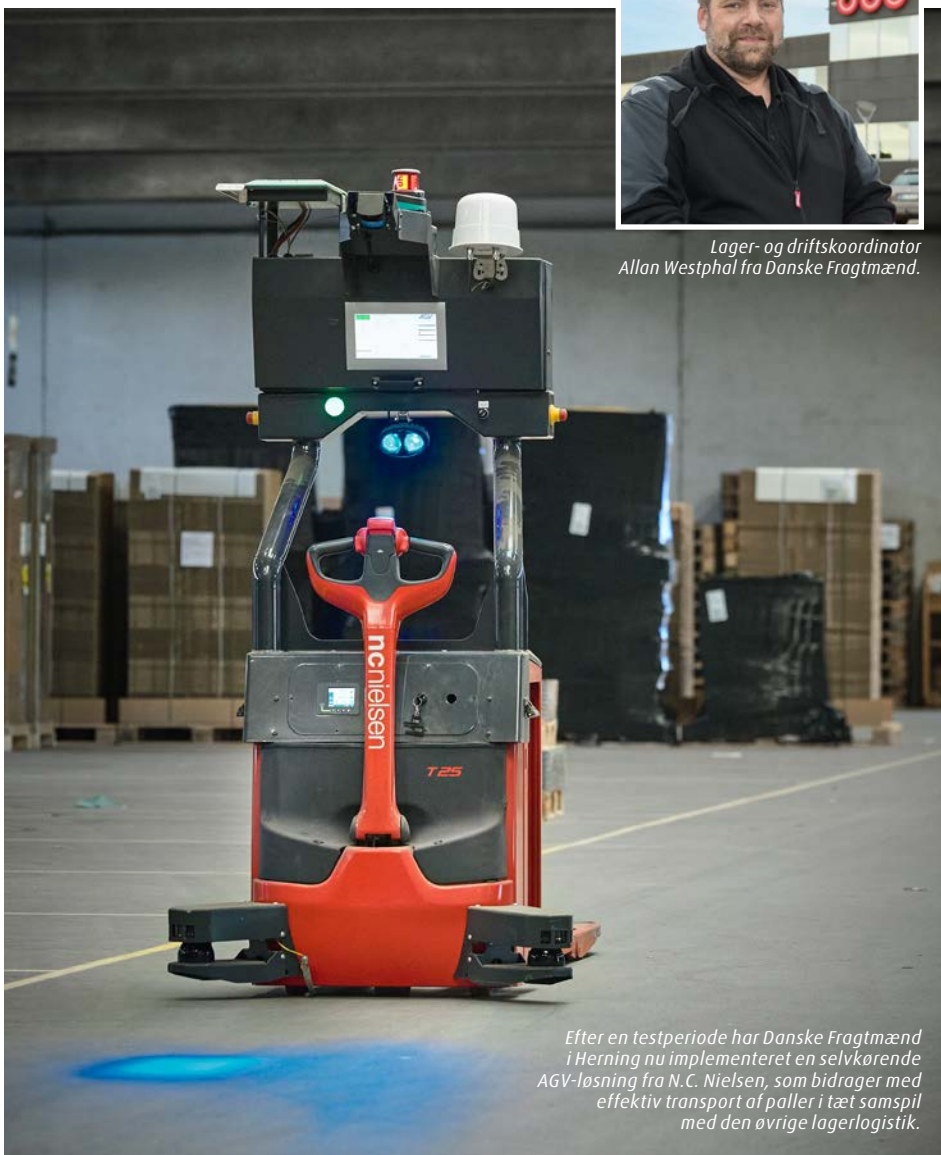
Selvkørende succes på fragtcentralen

Danske Fragtmænd i Herning har valgt at investere i en selvkørende AGV-maskine. Det sker efter en prøveperiode på et halvt år, hvor et par tekniske udfordringer er blevet løst og hvor medarbejderne har taget godt imod deres nye "kollega". Selv betegner Danske Fragtmænd projektet som en succes.

AGV-maskinen opererer i et mobilt miljø med mange mennesker og lagermaskiner omkring sig. Den kører i tre faste baner på det store lager og på en arbejdsdag uden kaffepause kan den tage op til 70 ture med to paller ad gangen. Opgaven er at klare den mest monotone pallehåndtering over store afstande og flytte pallegods fra A til B.

Den leasede AGV-maskine er en Linde T25 palleløfter med lange gaffler, der kan løfte op til 2.500 kg. Den er monteret med meget avanceret navigations- og sikkerhedsudstyr, der gør den til en pålidelig partner. Den kører efter en grundskabelon, som bliver justeret under kørslen med scannere og sensorer og naturligvis standser AGV-maskinen, når den opdager en forhindring på ruten.

– Vi er blevet rigtig glade for AGV-maskinen, der kører helt fejlfrit. Den fungerer optimalt i et miljø med mange mennesker og manuelle palleløftere. Vi sparer meget tid, da den kører med pallegods over relativt lange afstande. Samtidig er den sikkerheden selv med et adstadigt tempo, fintfølede funktioner og Linde Blue Spot-lys, udtaler lager- og driftskoordinator Allan Westphal fra Danske Fragtmænd i Herning.



Lager- og driftskoordinator Allan Westphal fra Danske Fragtmænd.

Efter en testperiode har Danske Fragtmænd i Herning nu implementeret en selvkørende AGV-løsning fra N.C. Nielsen, som bidrager med effektiv transport af paller i tæt samspil med den øvrige lagerlogistik.

For at AGV-maskinen skal køre optimalt, skal varepallerne placeres præcist på optegnede linjer på lagergulvet. Den henter og bringer pallerne med usvigelig sikkerhed, når lagermedarbejderne har indtastet op til tre ture på den iPad, der er monteret på en betonsøjle midt på lageret. Et enkelt tryk aktiverer AGV'en, som henter og bringer pallerne efter ønske i de udvalgte baner.

I testperioden er AGV-maskinen flere gange blevet ændret efter nye opgaver. Fx er AGV-maskinen programmeret, så den nu kan håndtere gods, der stikker syv centimeter ud over en EURO-palles bredde. Løst-liggende folie, lidt bredere gods eller forskubbete varer generer med andre ord ikke den selvkørende maskine, der uførtrodt kører videre.

– Vi har lavet forskellige tekniske tilpasninger og glæder os over fleksibiliteten. Vi har været på en vid rejse, hvor vi har opdaget nye muligheder ved AGV-

teknologien. Vi kommer til at lægge flere lag på, når vi skal udvide fragtcentralen eller når AGV-maskinen får bygget flere ruter på og kommer til at køre på alle vores skift i døgnet, udtaler lager- og driftskoordinator Allan Westphal fra Danske Fragtmænd.



Danske Fragtmænd, Herning

- Etableret i 2002 ved åbningen af motorvejen
- 16.000 kvadratmeter terminal og lager
- 31 medarbejdere (terminal, lager og terminalservice)
- Samlet maskinflåde på 27 enheder
- Omkring 5.000 forsendelser i døgnet
- 400 fragtbiler i gennemsnit i døgnet

Helsingborg Havn går forrest i den grønne omstilling

Havnen i Helsingborg har taget et vigtigt skridt i deres grønne omstilling. N.C. Nielsen har leveret verdens fire første elektriske Terberg YT-terminaltraktorer i serieproduktion til havnen, som dermed runder endnu en milepæl. Den sydsvenske havn har et erklæret mål om at blive fossilfri på alle arbejdskøretøjer før 2024 og nedbringe støjniveaulet på den bynære havn.

Helsingborgs Hamn arbejder i hærdigt på at blive en fossilfri havn og udbygge positionen som Sveriges mest bæredygtige havn. Deres 25 personbiler er blevet eldrevne, de gigantiske havnekraner ved kajen ruller afsted på el og siden november 2020 har havnen anvendt vegetabilsk HVO-diesel i flåden af reachstackere og terminaltraktorer. Alt sammen for at mindske udslippet af skadelige drivhusgasser.

Ny havn i sigte

Samtidig er Helsingborgs Hamn i gang med en større havneudvidelse, der skal være klar i 2028. Det skyldes de stigende godsmængder, vandstandsstigninger og ønsket om at rykke havneaktiviteterne længere væk fra centrum. Det er også et led i den grønne omstilling og det målrettede arbejde med at bevare positionen som Sveriges næststørste containerhavn.

– Vi arbejder på et større innovationsprojekt, hvor vi ønsker at overgå til fossilfrie arbejdskøretøjer over hele linjen. Vi er kommet godt i gang med de eldrevne køretøjer på havnen, hvor vi skal have hele flåden elektrificeret i den nærmeste fremtid, og vi har tilmed overvejet selvkørende container movers på afgrænsede havneområder, fortæller teknisk chef Christina Argelius fra Helsingborgs Hamn.

First movere

Ankomsten af de fire fabriksnye Terberg YT-terminaltraktorer har vakt opsigt i transportbranchen og Helsingborgs Hamn stiller beredvilligt op for at fortælle om de nye el-trækkere i medierne. Interessen er et udtryk for, at der længe har været et behov for miljøvenlige, bæredygtige og højtydende maskiner i den tunge ende af skalaen. De nye Terberg YT-modeller markerer da også et teknologisk vendepunkt:

– Vi er stolte af at være first movere inden for grøn transport. Det er spændende at være en del af denne teknologiske udvikling, som heldigvis fortsætter for uformindsket styrke. Det giver god mening at arbejde med den grønne omstilling på havnen af hensyn til vores kunder, byens borgere og vores chauffører, der har fået et bedre arbejdsmiljø, udtaler teknisk chef Christina Argelius fra Helsingborgs Hamn.

Havnen i Helsingborg er en ren myretue med en intens trafik af gods, færger, medarbejdere og andre med ærinder på havnen. Havnen er et knudepunkt i det sydlige Sverige, hvor godset passerer fra søvejen, landevejen og jernbanen, der løber helt ned til havnen. Havnekraner, 70 arbejdskøretøjer og 215 medarbejdere servicerer kunder inden for containerhåndtering, bulk, passagerfærger, skibsrunder mv.

Innovativ teknologi

Terberg YT203-EV sætter nye teknologiske standarder. Den er udviklet med så få bevægelige dele som muligt, hvilket nedsætter omkostningerne til vedligeholdelse. Den eldrevne trækker udleder hverken CO2 eller NOX og overholder en række skræppe miljøkrav. Løftekapaciteten er på 36.000 kg, førerkomforten er i top, sikkerheden i særklasse og så tåler den naturligvis det barske vejr på havnen.

Det skal gå hurtigt, når de store containerskibe lægger til kaj. Så lyder signalet til en omfattende operation, hvor tusindvis af containere skal løftes af skibet. Det klarer de enorme havnekraner med største præcision og en kolonne af Terberg terminaltraktorer holder klar hver især til at modtage en container og bringe den ud til oplagringspladsen. Her løftes den af terminalvognen af en reachstacker og terminaltraktoren fortsætter sin omkring tre kilometer lange kørerute tilbage til opmarchområdet ved skibet.

Infrastruktur med ladere

Havneområdet med den tunge transport er et udfordrende arbejdsmiljø at elektrificere. Derfor er der etableret en gennemtænkt infrastruktur til opladning i forhold til køreruter, værksteder og opholdsrum for chaufførerne. De nye Terberg YT203-EV kan på få minutter køre i pit og blive opladet af en række robuste DC-ladere med høj effekt – både i pauser og efter dagens udførte arbejde.

– Vi omstiller os til den nye teknologi, da vi skal opdatere sikkerhedsrutiner, lære chaufførerne at optimere kørslen og udvide serviceberedskabet sammen med vores leverandører. Vi ser mange perspektiver i de eldrevne køretøjer, som vi helt sikkert skal have flere af i fremtiden. Vi har taget hul på et nyt og meget spændende kapitel i havnens historie, udtaler teknisk chef Christina Argelius fra Helsingborgs Hamn.

Hos N.C. Nielsen glæder man sig over samarbejdet med Helsingborgs Hamn og de nye muligheder, som de elektriske Terberg YT203-EV byder på:

– Det er ret vildt at have leveret verdens første Terberg YT203-EV i serieproduktion til Helsingborgs Hamn. Trods lidt COVID19-forsinkelse er det lykkedes at komme i mål med den grønne løsning, og vi glæder os over at have bidraget til havnens udvikling. Jeg er sikker på, at vi kommer til at se mere af det i andre havne, i luft-havne og på distributionscentre, slutter distriktschef Per Löthner fra N.C. Nielsen AB i Sverige.

En havnekran løfter på kort tid en container fra skibet ned på terminalvogn, der bliver trukket af en Terberg YT-terminaltraktor og kørt direkte til oplagringspladsen.

Helsingborgs Hamn

- Sveriges næststørste containerhavn
- Knudepunkt for sø-, vej- og jernbanetrafik
- Havnen håndterer 275.000 TEU via hav og 75.000 TEU via land
- Drivkraft for byen i flere hundrede år
- Bidrog til regional økonomi med 9,2 mia SEK i 2020
- 215 medarbejdere
- Samlet kajlængde på 3.450 meter
- Over 70 køretøjer og fire store havnekraner
- I 2028 indvies en ny havn syd for den nuværende havn





Teknisk chef Christina Argelius fra Helsingborgs Hamn glæder sig over de fire nye Terberg YT-terminaltraktorer fra N.C. Nielsen, som skal bidrage til den grønne omstilling i den topmoderne containerhavn.

Vil du vide mere?
Country Manager Lars Westmark fra N.C. Nielsen
på +45 99 83 83 83 eller law@nc-nielsen.dk



Linde 12XX – fremtidens generation af modvægtstruck

Som de første i verden ophæver Linde skellet mellem de klassiske forbrændingsmotorer og el-drevne motorer. Efter flere års udviklingsarbejde lancerer Linde nu en ny generation af modvægtstruck med betegnelsen Linde 12XX.

Linde 12XX-plattformen løfter truckteknologien til næste niveau og sætter nye standarder inden for de kendte Linde-dyder: høj ydeevne, effektivitet, ergonomi, sikkerhed og fleksibilitet. På baggrund af dette har Linde vasket tavlen ren og skabt et komplet redesign af alle tænkelige komponenter, der indgår i fremtidens generation af modvægts-truck.

Overordnet set reflekterer Linde 12XX-plattformen en dybtgående forståelse af faktiske kundeønsker i en lang række brancher verden over. Kort fortalt handler dette om, at alle Linde 12XX-modvægts-truck møder stigende markedskrav om lave drifts-omkostninger, høj produktivitet over tid, digitale services, maksimale energibesparelser og et bæredygtigt mindset i hele truckens levetid.

På verdensplan støtter Linde sine kunder i deres grønne omstilling, hvilket naturligvis afspejler sig i alle aspekter af Linde 12XX-plattformen. Det betyder blandt andet, at nye modvægtstruck tilbyder et reelt alternativ til gas- og dieseltruck – uden at gå på kompromis med holdbarhed og ydeevne – og man kan integrere de nye Linde truck i enhver eksisterende flåde.

Linde 1252E

Linde 1252E er den innovative serie af elektriske gaffeltruck, der først og fremmest er skabt til indendørs kørsel. Serien rummer indtil videre truckmodeller med en løftekapacitet på mellem 2,0 ton og 3,5 ton (E20-E35). Deres kompakte design, forbedrede ergonomi og manøvredegygtighed giver en optimal håndteringsevne i selv de trangeste rum i virksomheden.

Køreoplevelsen er i særklasse. Føreren har fået markant mere plads i kabinen i forhold til tidligere, og førerkomforten er udviklet yderligere med adskillelse af kabine og drivenhed/mast. Samtidig er nye støddabsorberende lejer blevet indbygget i forakslen, hvilket forbedrer køreoplevelsen betragteligt.

– Der er skruet markant op for komfort og køreoplevelse i den nye eltruck. Linde har på alle måder sat maskinføreren i centrum og udviklet en gen-nemtænkt ergonomi, som ikke findes i andre truck. Truckføreren får masser af luksus inde i kabinen og kan glæde sig til at køre i en driftssikker og højtydende "arbejdshest" i en travl hverdag, udtaler Lars Westmark, der er Country Manager for Linde hos N.C. Nielsen.

Synlighed er et andet fokuspunkt i den nye Linde 1252E. Chassis, kabine og mast er designet, så de giver truckføreren maksimalt udsyn i alle retninger – både over trucken, godset på gafflerne og arbejds-området, hvor trucken kører. Talrige designdetaljer, funktioner og intelligente assistsystemer giver sikkerhed og aktiv beskyttelse under kørslen og bidrager samlet set til køreglæden.

Med fire chassistyper og 12 grundmodeller er Linde 1252E-serien præget af en stor fleksibilitet, når kunder i vidt forskellige brancher skal sammensætte deres truckflåde. Udover forskelle i højde, drøjde og løftekapacitet giver eltruckene nærmest uanede muligheder for at få monteret ekstraudstyr, eksempelvis inden for assistsystemer, komfort og sikkerhed.

Fremtidens eldrevne modvægtstruck er naturligvis udviklet med digitale muligheder. Som standard er truckene forsynet med et omfattende system, der gør det muligt at opsamle og transmittere data omkring fx driftstimer, lastvægt og positionering. Dermed har flådeansvarlige adgang til nøgletal omkring truckens performance, drift og vedligeholdelsestilstand – også gennem GDPR-sikret fjerndiagnostik.

Sidst, men ikke mindst: Fremtidens eldrevne Linde modvægtstruck er designet til at kunne rumme alle former for batterier, uanset om dette er Lithium-ION batterier eller traditionelle blysyrebatterier.



Læs mere på www.nc-nielsen.dk/linde-12xx



Linde 1252E (E20-E35)

- Komfort og køreoplevelse i absolut særklasse
- Høj fleksibilitet med fire chassistyper og 12 grundmodeller
- Klargjort til Lithium-ION batterier og ladere
- Høj performance med nyeste motorteknologi
- Kompakt design med meget lille venderadius
- Masser af ekstraudstyr og tilvalgsmuligheder

Byd velkommen til de nye Linde X20-X35 el-truck, der med en løftekapacitet fra 2,0 til 3,5 ton flytter grænserne for godshåndtering og tager kampen op mod de konventionelle gas- og dieseltruck på markedet.

Grøn strøm til godshåndtering

Linde har udviklet morgendagens robuste el-truck, der er på hjemmebane i udendørsmiljøet og som møder de stærkt stigende krav om bæredygtige, komfortable og produktive truckløsninger.

Flere og flere N.C. Nielsen-kunder ønsker sig eldrevne, bæredygtige og klimaneutrale maskiner til kørsel under åben himmel. Hidtil har udfordringen været, om el-truck kunne præstere det samme i udendørs-miljøet som gastruck og dieseltruck. Det er ikke en udfordring længere. Linde X20-X35 er udviklet til at imødekomme alle krav til ydeevne, robusthed, sikkerhed, køreegenskaber og nul-emission.

Innovativ teknologi

For Linde har det ikke blot handlet om at øge effekten. Linde 1252X er skabt på en ny teknologisk platform, hvor tusindvis af komponenter er blevet redesignet og forenklet, så truckserien fremstår som en helt ny og usammenlignelig truck-type. I tråd med denne grundlæggende idé er Linde 1252X-truck blevet et innovativt eksempel på tysk ingeniørkunst, hvor det er allerbedst.

– Der er faktisk tale om en revolutionerende teknologi på truckmarkedet. Det er et meget stort skifte for både Linde og for branchen som helhed. Altså at nedbryde kategorierne og tænke i nye teknologiske baner, der mere handler om grøn omstilling, energioptimering, digitalisering, produktivitet og førerkomfort frem for selve energikilden, udtaler Lars Westmark, der er Country Manager for Linde hos N.C. Nielsen.

El-trucken rækker ind i fremtiden

Med Linde 1252X (og de øvrige Linde 12xx-serier) er det lykkedes at skabe frem-

Linde X20-X35-serien med en løftekapacitet på 2,0 til 3,5 ton sætter nye standarder for præstationsevnen og kørsel på stigninger, hvor konventionelle el-truck almindeligvis kan være udfordret.



tidens modvægtstruck og møde markedets komplekse behov for optimerede gaffeltruck. Modelserien Linde X20-X35 repræsenterer den nye markedsløstik med særdeles robuste maskiner til tungere godshåndtering i udendørsmiljøet inden for en lang række brancher.

De nye Linde el-truck er bygget fra bunden. De tyske ingeniører har eksempelvis udviklet en helt ny foraksel med to indbyggede motorer, der har fået integreret elastomer-beklædte ringe i konstruktionen, så også denne del kan afbøde vibrationer fra køreunderlaget. Alene denne nye foraksel har medført en 15% højere ydeevne end konventionelle el-truck med samme kapacitet.

Stærke køreegenskaber

Et nydesignet chassis (i flere varianter) giver et lavt tyngdepunkt og sammen med en lang akselafstand og specialudviklede dæk har en Linde 1252X-truck et altid sikkert vejgreb under kørslen. Med forskellige assistenssystemer og ekstraudstyr er det derudover muligt at løfte den samlede køreoplevelse yderligere og gøre hverdagens godshåndtering nemmere.

Ren robusthed

Linde 1252X er bygget til at blive brugt, og med selv ekstreme præstationer for øje. Alle komponenter er udviklet i de mest holdbare materialer, og trucken kan regulere sin egen sundhedstilstand med relevante køredata og et intelligent kølesystem, der sikrer rette temperatur samt hermetisk lukkede systemer, der tåler støv, snavs og anden udefrakommende forurening.

Læs mere på www.nc-nielsen.dk/linde-12xx



Alle modeller i Linde X20-X35-serien er skabt på den teknologiske platform Linde 12XX. Dette betyder blandt andet en robust førerkabine med glasdøre og masser af komfort til kørsel i al slags vejr.

Vil du vide mere?
Country Manager Lars Westmark
+45 99 83 83 83 eller law@nc-nielsen.dk



Lithium-ION batterier

En ydelse i særklasse kræver et energisystem i særklasse. De nye Linde el-truck er derfor udstyrede med højtydende Lithium-ION batterier. De har en høj energieffektivitet, en kort opladningscyklus og kan mellemlade effektivt i pauser og efter endt arbejdstid.

Linde Connect og de globale forbindelser

Den globale luftfragtvirksomhed Worldwide Flight Services (WFS) i Københavns Lufthavn er flyvende. Siden 2007 er virksomheden vokset fra stort set ingenting til i dag at kunne håndtere over 100.000 ton gods årligt på den enorme terminal. Alt peger på, at godsmængderne vil stige, og at aktiviteterne vil kræve nye pakhuse, nyt transportudstyr og endnu mere styring.

WFS-terminalen er placeret lige op til lufthavnen, så indgående og udgående luftfragt kan passere uden besvær. Den 14.000 kvm store terminal er opdelt i afgrænsede zoner med sikkerhedssluser, vægte til afvejning og enorme reolsystemer. Som de eneste i Københavns Lufthavn har WFS et temperaturstyret medicinallager, hvorfra der eksempelvis sendes nedkølet insulin ud i verden.

Alle former for gods

Luftfragt er en mangfoldig størrelse. Gennem den travle WFS-terminal løber en lind strøm af deklareret og sikkerhedsgodkendt gods – lige fra tunge maskindele, over norske laks til det asiatiske marked og til levende dyr. Selv et stykke fragtgods med en kampvægt på 30 ton er blevet håndteret af WFS og sendt ud i verden med et Boeing 747 jumbojet.

– Vi står klar til at håndtere alverdens gods og er et logistisk mellemlid i de globale forsyningslinjer. Når flyene kommer til terminalen, skal det gå stærkt og vi har kun kort tid til tømme eller fylde lastrummet. Det kræver dygtige medarbejdere, en stærk flåde af gaffeltruck, trækkere og stablere samt it-systemer til at overvåge håndteringen, for-

tæller Warehouse and Ramp Manager Peter Kehler Krabbe fra WFS.

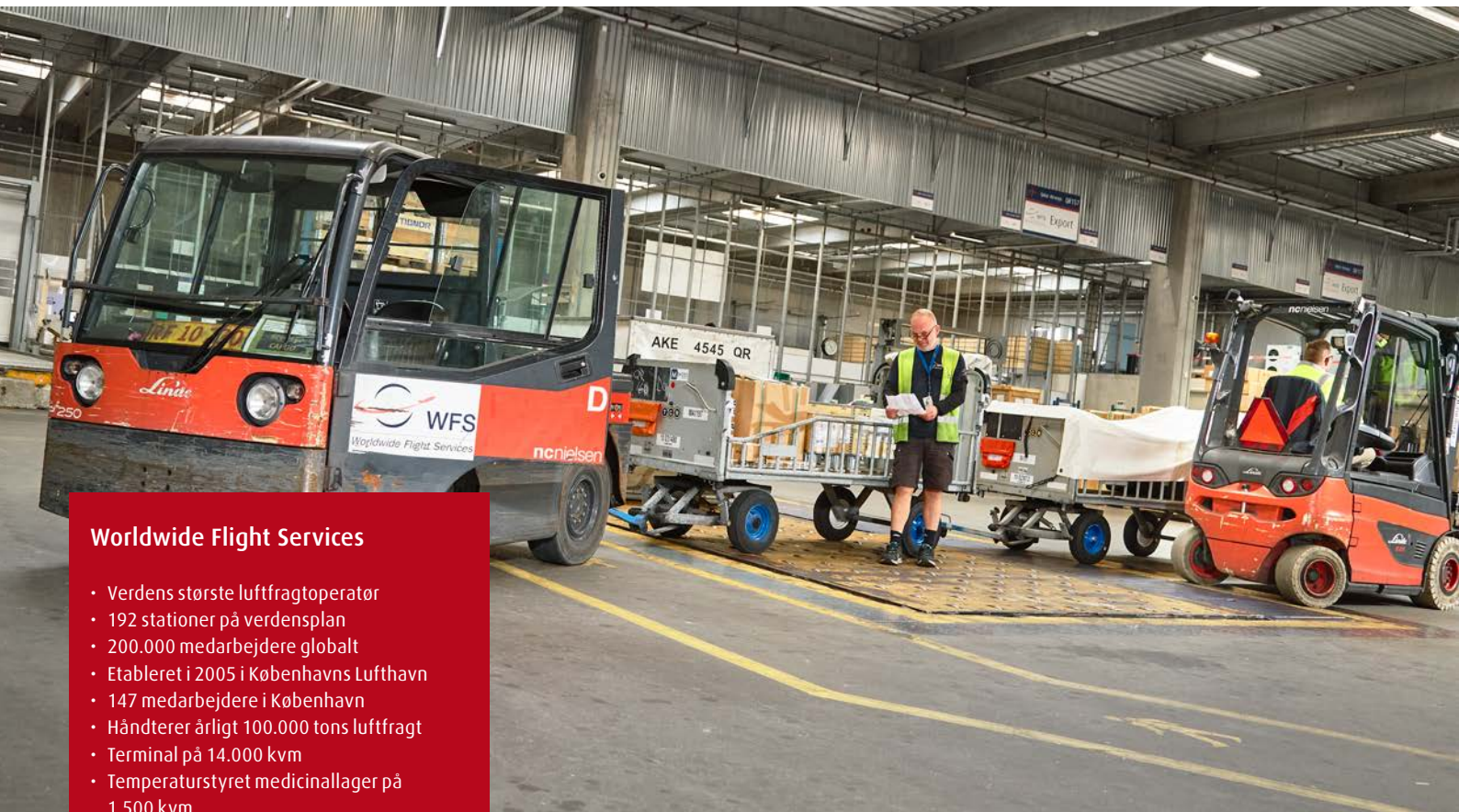
Linde hos WFS

På europæisk plan har WFS-koncernen besluttet at alle stationer skal bruge Linde-materiel. På terminalen i København opererer 32 Linde-maskiner fordelt på Linde-stablere til pallegods, Linde el-trækkere til bugsering af vogne med flypaletter og Linde gaffeltruck med klemmeaggregat og gaffeltruck med afsmitningsfrie dæk til kørsel på det temperaturstyrede medicinallager.

Det stigende antal Linde-køretøjer og en større kompleksitet i godshåndteringen har affødt et behov for målbar flådestyring. Siden 2017 har WFS haft Linde Connect flådestyring til at effektivisere og optimere driften af maskinflåden. Ved at indføre Linde Connect på alle europæiske WFS-stationer er det muligt at sammenligne nøgletal for performance på tværs af landene.

Effektiv opdragelse

Med Linde Connect kan WFS registrere alle chokpåvirkninger på alle maskiner, uanset om dette



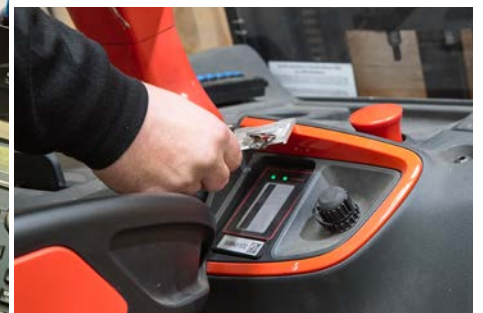
Worldwide Flight Services

- Verdens største luftfragtoperatør
- 192 stationer på verdensplan
- 200.000 medarbejdere globalt
- Etableret i 2005 i Københavns Lufthavn
- 147 medarbejdere i København
- Håndterer årligt 100.000 tons luftfragt
- Terminal på 14.000 kvm
- Temperaturstyret medicinallager på 1.500 kvm



Linde Connect

- Enkel, brugervenlig og digital flådestyring
- Løbende opdateringer med Linde Connect Cloud
- Effektiv adgangskontrol på alle maskiner
- Højere grad af sikkerhed på kørearealerne
- Analyser præsenteret overskueligt med tal, grafer og figurer
- Forebyggende vedligeholdelse
- Færre skader på maskiner og gods



skyldes kørsel på ujævne overflader, påkørsler af lagerreoler/paller eller tabt gods. Hver enkelt maskinfører registrerer sig med sit "havnekort" ved start. Chokpåvirkningerne er derfor knyttet til navngivne personer, der på denne vis tilskyndes til at køre mere forsvarligt.

– Der ligger helt klart et opdrageselement i systemet. Vores maskinførere skal køre forsvarligt, passe på hinanden og mindske antallet af påkørsler. Sker der fem chokpåvirkninger på én uge, tager vi en snak med maskinføreren, så der bliver rettet op på det. Vi er nok lidt irriterende på det punkt, men det hjælper faktisk, fortæller Warehouse and Ramp Manager Peter Kehler Krabbe fra WFS.

Målet med Linde Connect var især at mindske antallet af skader. Helt konkret har Worldwide Flight Services sparet flere hundrede tusinde kroner årligt, og udover det økonomiske er der sparet besvær, ærgrelser og tidsforbrug ved at de kun skal forholde sig til et mindre antal skader.

Sikker kørsel

Sikkerhed er et andet væsentligt aspekt af Linde Connect-systemet. Maskinerne må ikke køre mere end 12 km/t hos WFS, hvilket gælder alle stationer rundt om i verden. Undtagelsen fra denne regel er, at Linde-maskinerne gerne må køre hurtigere i udendørsmiljøet, når eksempelvis en Linde-trækker med godsvogne skal på "airside" for hurtigt at køre ud til et ventende fly.

Samarbejdet mellem WFS og N.C. Nielsen bliver løbende udvidet i takt med nye kørselsbehov og i kraft af den løbende vedligeholdelse af maskinflåden. Linde Connect bliver hele tiden opdateret og N.C. Nielsen står klar med træning i nye features, support og teknisk assistance, så Linde Connect-løsningen konstant er funktionsdygtig.

– Visionen skal være på plads, hvis man skal udnytte Linde Connect fuldt ud. Der er rige muligheder for at måle på fx påkørsler, hastigheder, løftetid og samtidig løfte/køretid. Et stigende antal Linde-maskiner er "født" med et Linde Connect-modem, men alle maskiner kan få det eftermonteret og derefter integreret i virksomhedens it-system, fortæller teknisk supporter Bruno Mærsk Knudsen fra N.C. Nielsen.



Linde Connect giver kontante besparelser på skadeskontoen, skaber øget bevidsthed hos truckførerne og giver en mere sikker kørsel på terminalen, fortæller Warehouse and Ramp Manager Peter Kehler Krabbe fra Worldwide Flight Services i København.

Ny Linde-plukker er længe ventet

Hos N.C. Nielsen er efteråret 2021 et rent fest-fyrværkeri af produktnyheder. Det gælder især nyhed fra det globale truckmærke Linde, der løbende lancerer nye, innovative og overraskende løsninger på fremtidens interne logistikudfordringer. Et stærkt eksempel på det er den nye Linde MV01 til hyppige plukkeopgaver på første og andet hyldeniveau.

Linde MV01 plukketruck er udviklet specifikt til de smalle reolange og snævre passager, hvor der er brug for en alsidig, manøvreduktig og sikker plukkemaskine. Den kompakte plukker er derfor det oplagte valg til eksempelvis byggemarkeder, detailbutikker, værksteder, transportvirksomheder eller til lette vedligeholdelsesopgaver, hvor man ellers ville bruge en stige eller lignende.

Med en plukkehøjde på op til 4,6 meter fra en løftet platform til 3,0 meter er Linde MV01 den ideelle hjælper, når der skal plukkes småvarer i forskellige højder. Det kompakte design, den indbyggede sikkerhed og den lave venderadius gør plukkemaskinen yderst anvendelig både på smalgangslageret, gennem lavloftede gange og i butiksområder med adgang for kunder.

– Jeg er sikker på, at Linde MV01 bliver et populært valg. Den dækker et specifikt behov for plukkeopgaver uden palle og rummer fleksible muligheder for meget effektiv, sikker og hurtig varetransport. Trods dens kompakte størrelse er den udviklet med masser af nye tekniske features, der bevarer et højt

sikkerhedsniveau i en travl hverdag, udtaler Country Manager Lars Westmark fra N.C. Nielsen. Linde MV01 er udviklet med en indstigningshøjde på kun 275 mm, kører op til 6,5 km/t og løfter samlet op til 190 kg helt uden besvær. Med en længde på 1,4 meter og bredde på 75 cm er den dimensioneret til steder, hvor man almindeligvis ikke vil finde en plukketruck af denne kaliber.

Sikkerheden har altid højeste prioritet hos Linde og MV01 er ingen undtagelse. Den nye Linde-plukker er udstyret med sensorer til hænder og fødder, aflåste sikkerhedsbøjler under kørslen, Linde Blue Spot-lys indbygget i chassiset, diverse advarselslyde og afstemt kørehastighed efter den aktuelle totalvægt – for blot at nævne nogle.

Samtidig er komforten i fokus, så operatøren hele tiden har de bedst tænkelige arbejdsbetingelser. Konsollen er designet med multifunktionelle display, helt enkel instrumentering og nem adgang til alle funktioner. Eksempelvis er det muligt at både løfte og køre Linde MV01 på samme tid, hvilket giver store tidsbesparelser på hver eneste plukkeopgave.

– Varepluk handler i høj grad om præcision, hastighed og sikkerhed. Disse tre aspekter er repræsenteret i den nye Linde MV01-plukkemaskine, der helt sikkert vil vinde på den samlede performance. Jeg glæder mig meget til at præsentere denne produktnyhed den kommende tid, udtaler Country Manager Lars Westmark fra N.C. Nielsen.



Vil du vide mere?
Country Manager Lars Westmark
+45 99 83 83 83 eller law@nc-nielsen.dk



Grøn investering kan aflæses på bundlinjen



Den elektriske Konecranes E-VER liftruck har en fuldt ud elektrisk drivlinje uden transmission og udleder ingen CO2 til atmosfæren. Den er betydeligt mere effektiv end en tilsvarende dieselmaskine og nedbringer energiforbruget med op til 70%.

Med de nye Linde X-20-35 elektriske gaffeltruck til både indendørs og udendørs brug, kan N.C. Nielsen nu tilbyde et stærkt alternativ til diesel- og gastruck med løftekapaciteter på mellem 2,0 ton og 3,5 ton. Den nye generation af miljøvenlige modvægtstruck passer perfekt til ambitiøse virksomheder, der ønsker at gå i en grønnere retning.

N.C. Nielsen har leveret verdens fire første elektriske Terberg terminaltraktorer i serieproduktion og de el-drevne traktorer kommer med en løftekapacitet på skamlen på 36.000 kg.

Det kan være en stor mundfuld at forholde sig til alle de grønne forretningsmuligheder.

Der er dog ingen tvivl om, at forbrugere og virksomheder i stigende grad efterspørger produkter og løsninger, som tager hensyn til klimaet og miljøet. Hos N.C. Nielsen har vi arbejdet med grøn omstilling i mange år, og nu sætter vi endnu mere fokus på den grønne dagsorden med en lang række tiltag.

Grøn omstilling er vigtig, da vi gerne vil efterlade en bedre verden til de kommende generationer. Det sker på ingen måde af sig selv, men blandt andet gennem ambitiøse målsætninger, ny teknologisk viden, bedre udnyttelse af ressourcerne, nye forretningsmodeller og et generelt skifte fra fossil energi (kul, gas og olie) og til mere vedvarende energikilder (sol, vind og vand).

Samtidig rummer den grønne omstilling et stort forretningspotentiale for vores kunder. Internt i virksomhederne handler det om at køre mere energirigtigt, spare brændstof, minimere vedligeholdelse og øge arbejdsglæden hos medarbejderne. Eksternt handler det om at finde nye grønne kundesegmenter, stå stærkere i konkurrencen og profilere sig som et attraktivt brand over for omverdenen.

FN's verdensmål

- Vi støtter op om Global Compacts 10 principper og FN's verdensmål, da de giver mening på flere niveauer. Vi bestræber os på at integrere disse principper i vores forretning og værdikæde, og ønsker at sikre en bæredygtig udvikling af vores virksomhed, hvor vi lægger særligt vægt på at levere ydelser af høj kvalitet med begrænset resourceforbrug. Vi bruger blandt andet verdensmålene som indikatorer for vores strategiske CSR-mål i relation til kunder og leverandører, miljø og arbejdsmiljø samt socialt ansvar. På den måde arbejder vi med de udvalgte punkter i verdensmålene og bringer dem i spil fra opgave til opgave, fortæller teknisk direktør Per T. Nielsen fra N.C. Nielsen.

Mere specifikt har N.C. Nielsen øjnene rettet mod verdensmålene:

Nr. 3 - sundhed og trivsel

Nr. 6 - rent vand og sanitet

Nr. 7 - bæredygtig energi

Nr. 9 - industri, innovation og infrastruktur

Nr. 12 - ansvarligt forbrug og produktion

Nr. 17 - partnerskab for handling

Disse mål er særligt relevante for N.C. Nielsen, da de i høj grad kan relateres til den grønne omstilling med innovative og teknologiske tiltag.

Strategisk samarbejde

N.C. Nielsen har netop indgået et samarbejde med Teknologisk Institut i Aarhus, der har til formål at fastsætte en langvarig strategi og plan for, hvordan N.C. Nielsen bedst kommer ud over rampen med verdensmålene i spil med kunder, leverandører og andre samarbejdspartnere. Ønsket fra N.C. Nielsens side er naturligvis at gøre endnu mere i forhold til den grønne omstilling.

Hvad gør vi selv?

N.C. Nielsen tager sin egen medicin for at imødekomme den grønne omstilling. De første el-firmabiler og den første elektriske servicevogn er købt, og flere er på vej. Vi planlægger en ny beregner på vores kundeportal, hvor du kan hente data til miljøregnskabet om CO2-aftryk på maskinerne, og så nedbringer vi vores eget olie- og gasforbrug.

N.C. Nielsen er ISO 14001-certificeret, og bidrager dermed til verdensmålene inden for en gennemprøvet ramme. Med certificeringen har vi forpligtet os til at dokumentere et effektivt miljøledelsessystem i vores virksomhed. Blandt et stort antal målepunkter har vi forpligtet os til at en minimering af vores påvirkning af miljøet og CO2-udledningen samt virksomhedens affaldshåndtering.

Digitaliseringen spiller selvsagt også en stor rolle, når det gælder den grønne omstilling. For N.C. Nielsen er teknologisk udvikling og digitalisering to sider af samme sag:

- Vi anser digitaliseringen som en innovativ løftestang. Vi udnytter de digitale muligheder på den række områder, eksempelvis inden for avanceret flådestyring, selvkørende AGV-maskiner eller sikkerhedsfeatures på maskinerne. Med digitale værktøjer kan vores kunder opsamle en stor mængde data, der taler ind i deres egen grønne dagsorden, fortæller teknisk direktør Per T. Nielsen fra N.C. Nielsen.



3 SUNDHED OG TRIVSEL



6 RENT VAND OG SANITET



7 BÆREDYGTIG ENERGI



9 INDUSTRI, INNOVATION OG INFRASTRUKTUR



12 ANSVARLIGT FORBRUG OG PRODUKTION



17 PARTNERSKAB FOR HANDLING



Energieffektiviseringer giver økonomiske besparelser

Spar på CO2-udledningen

I kundeportalen kan man snart beregne CO2-besparelsen i kroner og ører, så der kommer konkrete tal til miljøregnskabet. Vi kan lave beregninger på hver enkelt maskine og på den samlede maskinflåde og den efterfølgende dialog med vores konsulenter giver overblik over scenarier og giver anbefalinger til hvordan grønne investeringer kan styrke bundlinjen. Vi har oplevet eksempler på, at vores kunder kan mindske CO2-udledningen med op til 30%.

Fra gas og diesel til el

Flere og flere kunder vælger i dag fabriksnye el-maskiner og tendensen er klar: Udtjente gas- og dieselmaskiner bliver oftest udskiftet med eldrevne maskiner af enhver type. Det sker i takt med den hastige teknologiudvikling, hvor maskinernes performance øges gradvist på alle løftekapaciteter og hvor kravene til grønne løsninger er eksplicitte fra vores kunder.

Argumenterne for at vælge eldrevne køretøjer er mange, naturligvis i form af energioptimeringer, miljøforbedringer og grøn transport, men også i form af en mere støjsvag kørsel og et mere behageligt arbejdsmiljø for den enkelte maskinfører. Vores kendte maskinmærker Linde, Terberg og Konecranes leverer alle stærke argumenter med "grønne" maskiner til stort set alle formål.

Ombygning fra gas eller diesel til el

Hos N.C. Nielsen får vi et stigende antal forespørgsler om ombygninger, hvor vi ændrer fossilt drevne forbrændingsmotorer til eldrevne frekvensmotorer, så de bliver hurtigere og mere miljørigtige. Især er det økonomisk attraktivt ved specialmaskiner, truck og reachstackere fra 10 ton løftekapaciteter og både havne, offshore-baser og OEM-kunder gør brug af muligheden for at upcycle og forbedre ældre maskiner.

Brint som mulighed

Ved at konvertere maskiner fra gas/diesel til brint, kan man også bidrage til den grønne omstilling, da brint har CO2-neutrale egenskaber. Brint giver en støjsvag kørsel og har en høj oppe-tid, da en brintdrevet motor er operationel i løbet af en lang arbejdsdag. N.C. Nielsen samarbejder med førende leverandører om brintløsninger og vi forventer at teknologien kommer til at spille en rolle i fremtiden.

N.C. Nielsen er i fuld sving med den grønne omstilling på de indre linjer, gennem et tæt samarbejde med vores verdenskendte maskinmærker og med nye relationer til teknologiske partnere og eksperter. Vi hjælper vores kunder med miljøvenlige og energirigtige løsninger – uanset om det gælder produktionsvirksomheder, distributionscentre, havneoperatører eller andre, der vil nedbringe CO2-udledningen.

Book et møde – og få beregnet besparelsen

Kontakt Country Manager Lars Westmark +45 99 83 83 83 eller law@nc-nielsen.dk og lad os aftale et uforpligtende møde, og blive præsenteret for CO2-besparelserne på din maskinflåde.



Gode grunde til grøn omstilling

Energieffektiviseringer giver økonomiske besparelser

Verden bør efterlades i en bedre tilstand til kommende generationer

Øget arbejdsglæde med støjsvage, effektive og sikre maskinløsninger



N.C. Nielsen har leveret flere tusinde egenudviklede Lithium-ION batterier til en bred vifte af eldrevne køretøjer og har netop lanceret en helt ny generation af batterier, der taler endnu mere ind i den grønne omstilling.

Linde el-truck gør Imerys grønnere

Med ti fabriksnye Linde el-truck sender Imerys endnu et grønt signal til omverdenen. Den globale råstof-udvinder, der i Danmark er repræsenteret på Fur og Mors, fremstiller en række mineralbaserede naturprodukter og omstillingen til de nye Linde el-truck flugter på bedste vis med Imerys overordnede miljøpolitik.

De to Imerys-udvindingsanlæg ved Limfjorden er placeret tæt på forekomsten af moler, som forædles til granulater og pulver til verdensmarkedet. Det bruges blandt andet til olie- og kemikalie-absorberer, dyrefoder og kattegrus. Derudover anløber der ofte bulkskibe med bentonit til videre forarbejdning hos Imerys.

Lokalt forankret

Processen med at udvinde råstoffer kræver en effektiv intern transport, og som miljøbevidst aktør var det oplagt for Imerys at rette blikket mod Linde el-truck. En ældre flåde af diesel- og gastruck skulle udskiftes og truckmarkedet blev grundigt sonderet. Med sit udvalg af Linde el-truck og en geografisk placering tæt på Imerys var N.C. Nielsen oplagt at tage med i udbudsrunderen.

– Vi kender N.C. Nielsen og Linde rigtigt godt i forvejen. Vi arbejder efter best practice-principper, hvor vi står på mål for vores investeringer og

løbende opererer med det bedste maskinudstyr på markedet. Vi går ned i alle detaljer omkring tekniske specifikationer, priser, sikkerhed, komfort og især grøn omstilling, fortæller Purchasing Plant Manager Preben Nielsen fra Imerys i Danmark.

Ren energi

Truckvalget hos Imerys skulle sikre en energivenlig flåde og mindske antallet af maskiner. Efter møder, testkørsler, beregninger og rådgivning fra N.C. Nielsen nåede man i fællesskab frem til løsningen: Ti fabriksnye Linde el-truck med ekstraudstyr og en eldrevet Linde stabler skulle klare den interne Imerys-transport. I alt 16 udtjente maskiner blev til 11 fabriksnye Linde-maskiner.

– Vi har haft en god dialog med N.C. Nielsen, der er gået en ekstra mil for at komme i mål. De har været fleksible, tålmodige og hjælpsomme, da vi blandt andet skulle justere nogle tekniske egenskaber i sidste øjeblik. Vi har fået en optimal løsning med



Vil du vide mere?

Kontakt Head of Key Account Allan Christensen på +45 99 83 83 83 eller ac@nc-nielsen.dk.



Purchasing Plant Manager Preben Nielsen er ansvarlig for indkøb på Imerys udvindingsanlæg i Danmark og arbejder målrettet med Imerys grønne omstilling.

Imerys i Danmark har valgt Linde el-truck fra N.C. Nielsen. De kompakte maskiner med en løftekapacitet på 1,6 til 2,5 tons passer perfekt til de mange allround-opgaver på de travle udvindingsanlæg på Fur og Mors.

den nye Linde truckflåde, som vores truckførere er rigtig glade for, fortæller Purchasing Plant Manager Preben Nielsen fra Imerys i Danmark.

Når moleret er tørret, sigtet i fraktioner, opblandet og pakket, lander det på Imerys færdigvarerlager, hvorfra det ekspederes videre. Her ligger kerneopgaverne for Linde-truckene, der hjælper til med at læsse lastbiler, tømme containere, flytte paller og hente emballage. Kort sagt: Der er masser af allround opgaver i en travl hverdag på udvindingsanlægget.

Sikker kørsel

Trafikken er intens på lager- og ekspeditionsområdet hos Imerys, hvor erfarne lagermedarbejdere håndterer de mange paller med sække og Big Bags. Linde-maskinerne er derfor alle udstyret med bakalarm, Linde Blue Spot-sikkerhedsllys, lufthjul, lastgitter og en neddrosling af farten, der alt sammen ligger på linje med sikkerhedsforanstaltningerne hos Imerys.

– Det glæder mig, at Imerys valgte at skifte til Linde el-truck. Det understreger, at Imerys løbende arbejder på at mindske CO2-emissionen, at tilgodesee miljøet på deres udvindingsanlæg og at give medarbejderne de bedste arbejdsbetingelser. Vi ser frem til at fortsat godt samarbejde, udtaler Head of Key Account Allan Christensen fra N.C. Nielsen.



Vil du vide mere?

Kontakt reservedels- og indkøbschef Dan Kirkebak på +45 99 83 83 33 eller dk@nc-nielsen.dk og hør mere om den rette dækløsning til din truckflåde.



Maksimal opetid med dæk på fælge

Stramme deadlines, spidsbelastninger og kørsel på forskelligt underlag udfordrer truckens dæk i en travl hverdag – og samtidig skal dækkene leve op til de strenge sikkerhedskrav. Derfor er det vigtigt at holde et vågent øje med dækkenes tilstand og bytte til nyt, når det er påkrævet.

Med N.C. Nielsen som sparringspartner er du sikret maksimal opetid. Som de eneste i branchen leverer vi byttedæk monteret på fælge direkte til din virksomhed. Vi giver gode råd om det rette dækvalg allerede i tilbudsfasen, leverer markedets absolut bedste dæk på maskinen, servicerer dækkene løbende og etablerer gerne et buffer-lager med byttedæk hos kunden.

Hos N.C. Nielsen har vi over 50 års erfaring med alle tænkelige dæktyper – uanset om det gælder massive dæk, luftgummidæk, bandager, afsmitningsfrie dæk, dækmønstre eller andet. Vi fører et komplet program til alle Linde-modeller og kan desuden levere udskiftningsdæk til alle vores maskinmærker med ganske kort varsel.

Som dækspecialister leverer N.C. Nielsen tusindvis af dæk på fælge hvert år. Takket være et tæt samarbejde med lokale samarbejdspartnere kan vi hurtigt reparere, genoprette og male indkomne fælge, der monteret med nye dæk kan fungere som bufferlager i din virksomhed. Vi samarbejder med nogle af verdens førende dækleverandører – og kan naturligvis skaffe alle former for specialdæk.

Som dækspecialist tilbyder N.C. Nielsen:

- Byttedæk monteret på fælge som buffer i din virksomhed
- Vores interne dækspecialister, der står klar til at rådgive
- Over 100 servicemontører på landevejene, der bl.a. udfører dækkontrol
- Maksimalt en halv times montering, når byttedæk er ankommet med fragtmænd
- Samarbejde med verdens førende dækleverandører
- Komplet Linde dækprogram på lager
- Hurtig levering af dæk til alle maskinmærker

Sæt fokus på det rette valg af dæk og vores ordning med byttedæk. Det giver ikke blot maksimal opetid, men også et forbedret energiforbrug, mindre miljøpåvirkning og en øget sikkerhed i virksomheden.



N.C. Nielsen **X-tra nyt**



Fleksibel finansiering

Få mest mulig teknologi til lavest mulige omkostninger med en attraktiv finansiering fra N.C. Nielsen. Uanset om du vil eje, leje eller lease din næste truck eller truckflåde, står vi klar med en skræddersyet og fleksibel finansieringsform. Vi tilbyder både korttidsleje og langtidsleje på gode vilkår og med mulighed for efterfølgende køb. Et populært valg er operationel leasing, hvor man for et fast månedligt beløb overtager brugsretten i en periode – uden udbetaling og uden pligt til at købe efter aftalens udløb. Læs mere på www.nc-nielsen.dk/finansiering

Bestil en sikkerhedsplakat

Sikkerhed har altid første prioritet. Derfor har vi udarbejdet en illustrativ sikkerhedsplakat med 20 konkrete sikkerhedsregler, når man arbejder med gaffeltruck. Plakaten er skabt efter ønske fra lagermedarbejdere og sikkerhedsorganisationer i en række virksomheder. Den kan med fordel hænge på opslagstavlen i et omklædningsrum, i en kantine, i en mellemgang eller lignende. Bestil en eller flere plakater ved at sende en mail til info@nc-nielsen.dk – og modtag din bestilling efter få dage.



Fragtmandens foretrukne hedder Linde

N.C. Nielsen og Viggo Petersens Efterfølger A/S har kørt parløb siden 2002. Den velkendte fragtvirksomhed udvider løbende sin flåde med fabriksnye Linde-maskiner, og i løbet af foråret 2021 er der ankommet 31 Linde palleløftere, så den samlede flåde efterhånden tæller over 70 Linde-maskiner af forskellig slags.

Fragtbilerne hos Viggo Petersens Efterfølger A/S medbringer alle en Linde T16-palleløfter, der er en uundværlig hjælper, når der skal leveres palle-gods til sjællandske kunder.

Det høje stykantal på Linde-flåden afspejler en virksomhed i vækst. Med over 100 fragtbiler på vejene er Viggo Petersens Efterfølger A/S en af landets største fragtvirksomheder og tilmed den ældste. De er medejere af Danske Fragtmand og tilbyder en bred vifte af ydelser med fragtmandskørsel, krankørsel, natdistribution, eksportkørsel, kurerkørsel og transport med modulvogntog mellem landsdelene.

Hovedsædet i den vidtforgrenede virksomhed findes i Taastrup, hvor også det enorme distributionscenter har til huse. Herfra kører de karakteristiske blå fragtbiler ud til 27 postnumre på Sjælland. Den intense trafik på distributionscentret kræver en altid køreklar Linde-flåde på gulvet og i fragtbilerne, hvor hver enkelt chauffør medbringer en Linde palleløfter til at håndtere godset.

Lagre på landeveje

Fokus i fragtvirksomheden er at passe på hylden, altså sørge for den evige varestrom ud til kunderne, så der aldrig er tomme hylder i butikkerne eller på lagre i virksomhederne. Paller med gods skal flyttes effektivt, hurtigt og med stor akkuratess, så det ankommer just-in-time som aftalt med kunden og afleveret af virksomhedens ambassadører, nemlig chaufførerne.

– Vores chauffører er vores ansigter udadtil. De skal have ordnede arbejdsvilkår, gode lastbiler og godt

løftemateriel. Vi ser Linde-maskinerne som vigtige redskaber i en travl hverdag, hvor det er vigtigt at holde hjulene i gang. Heldigvis er Linde-maskinerne nærmest uopslidelige og kræver faktisk "kun" løbende vedligeholdelse, fortæller indehaver Kristian Skov Petersen fra Viggo Petersens Efterfølger A/S.

Opgaver outsourcet

Viggo Petersens Efterfølger A/S har valgt at outsource den interne transport på linje med andre opgaver som eksempelvis vejhjælp. N.C. Nielsen står således for den samlede levering gennem en rental-kontrakt med fuld service, forsikringer, finansiering mv., så truckflåden konstant holdes kørende og hvor maskinerne fleksibelt kan udskiftes efter det aktuelle behov i lejeperioden.

Apropos fleksibilitet holder fragtvirksomheden til i et større bygningskompleks, der også rummer andre virksomheder i Danske Fragtmand-regi. Her hjælper virksomhederne hinanden, hvis der skulle opstå et akut behov for interne transporter med andre Linde-maskiner eller hvis man ved spidsbelastninger har behov for ekstra lagermedarbejdere.

– Vi er glade for at være medejere af Danske Fragtmand. Det giver en række forretningsmæssige fordele og vores lastbiler er meget synlige i gadebilledet. Vi samarbejder gerne med andre fragtvirksomheder og gennem vores Flyers-ordning formidler vi veluddannede vikarer til hele branchen, fortæller indehaver Kristian Skov Petersen fra Viggo Petersens Efterfølger A/S.

Fit for fight

Fragtmarkedet er stærkt konkurrencepræget og en af vejene til økonomisk vækst er optimering. Derfor opererer Viggo Petersens Efterfølger efter LEAN-principper, hvor der løbende foretages tilpasninger i driften af virksomheden. Det sker på baggrund af detaljerede målinger som fx læsetid, leveringstid, afhentningstid og ladetid på batterierne – og de nødvendige justeringer fører i sidste ende til besparelser.

Valget af Linde-mærket understøtter LEAN-tankekgangen. En strømlinet flåde af Linde palleløftere og stablere sikrer et kontinuerligt flow, hastigheden i indgående og udgående pallegods er høj, antallet af påkørsler er minimeret og så er Linde-maskinernes ladestationer placeret på strategisk vigtige steder ved ramperne. Chauffører skal ikke spille kostbar tid med at lede efter ladere.

Med ankomsten af de nye Linde-palleløftere fortsætter det frugtbare samarbejde mellem Viggo Petersens Efterfølger og N.C. Nielsen. Det bygger på en hands-on tankegang, hvor det fundamentalt set



Distributionscentret i Taastrup er det centrale knudepunkt hos Viggo Petersens Efterfølger A/S. De indkomne varepaller ekspederes med sikker hånd af yderst rutinerede lagermedarbejdere, der står sikkert afskærmet på Linde T16-palleløfterne, når de suser rundt i den enorme fragthall.



Indehaver Kristian Skov Petersen fra Viggo Petersens Efterfølger A/S har været tro mod Linde-mærket i mange år og glæder sig over flåden af robuste, driftssikre og effektive T16 palleløftere og Linde D12 dobbeltstablere.



handler om at holde hjulene i sving på distributionscentret i Taastrup og på de mange fragt- og vognmandskørsler i den hæderkronede fragtvirksomhed.

– Vores samarbejde med N.C. Nielsen bygger på gensidig tillid. Et ord er et ord. Vi kan altid regne med, at tingene er i orden. Vi har en rigtig god sparing omkring maskinflåden og tekniske udfordringer bliver løst her og nu af dygtige servicemontører. Samtidig er N.C. Nielsen en danskejet familievirksomhed, som bygger på samme værdier som vores,

pointerer Kristian Skov Petersen fra Viggo Petersens Efterfølger A/S.

Linde-maskinerne er udstyret med N.C. Nielsens egenudviklede Lithium-ION batterier. Det skyldes ikke kun at det er grøn teknologi, men også den skinbarlige kendsgerning at batterierne er meget holdbare, kan mellemlades på i distributionscentret og derfor er fuldt funktionsdygtige, når chaufførerne er i aktion.

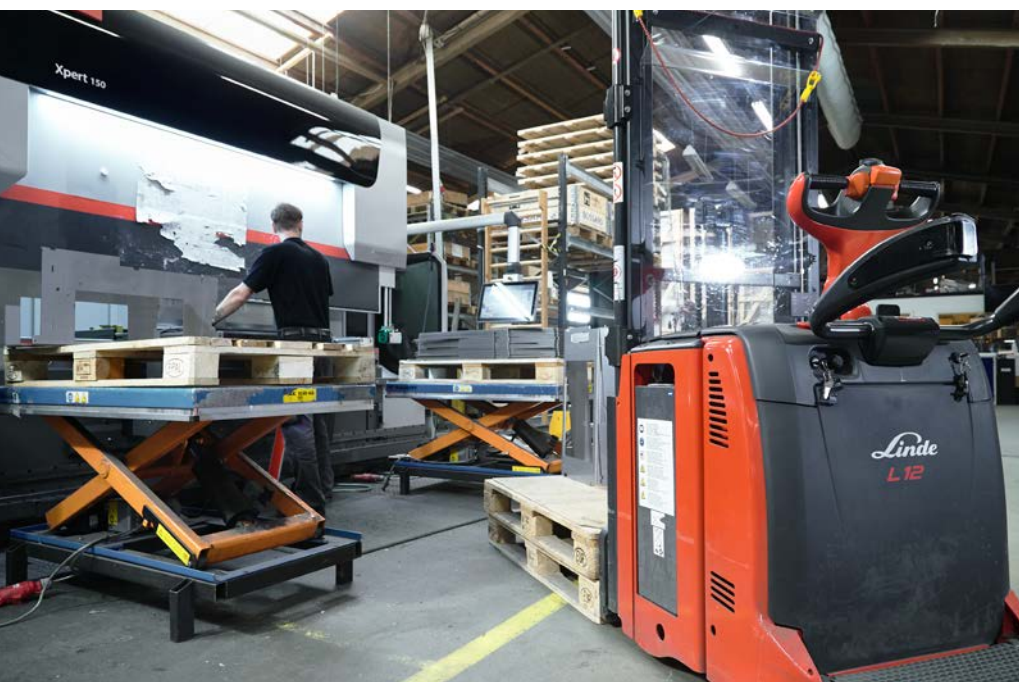


Viggo Petersens Efterfølger A/S

- Familievirksomhed ejet af Kristian Skov Petersen
- Ældste eksisterende fragtvirksomhed i Danmark
- Ejer 10% af Danske Fragtmænd-koncernen
- Mere end 100 lastbiler på vejene
- 151 medarbejdere
- Håndterer over 3.000 forsendelser dagligt
- Fokus på CSR og velordnede arbejdsforhold

RAIS i Frederikshavn kender alt til værdien af høj produktkvalitet. Den nordjyske producent af brændeovne, indsatse, tilbehør og udendørs brændeovne har modtaget sin hidtil største flåde af Linde-maskiner. I alt 14 Linde el-truck, stablere og palleløftere fra N.C. Nielsen bidrager nu til at højne kvalitetsniveauet yderligere og sikre den fortsatte vækst.

RAIS råder nu over et stort antal Linde L12-stablere. De hårdføre og el-drevne maskiner bruges fleksibelt som allround transportører som her i malerafdelingen, hvor emnerne skal køres til og fra efter endt behandling.



Linde holder **logistikken til ilden**

De nye Linde-maskiner afspejler en positiv udviklingskurve og et strategisk skifte hos RAIS. Eksporten er øget, produktionen strømlinet efter LEAN-principper med små stykserier og der er investeret stort i svejseroboter, automatisering og IT. Samtidig køres i treholdsskifte og alle medarbejdere i produktionen har taget truckcertifikat, så de hver især kan betjene afdelingens Linde-maskiner.

Samarbejdet med N.C. Nielsen begyndte i 2015, og det har udviklet sig gennem årene i takt med nye og ændrede markedsvilkår for RAIS. Den interne logistik hos RAIS ses her som et konkurrenceparameter, der er lige så betydningsfuldt som design, produktudvikling, kvalitetskontrol, salg og markedsføring af de verdenskendte RAIS-produkter. Den kompromisløse holdning følger med hele vejen.

– Vi arbejder dynamisk med den interne logistik. Linde er nøje udvalgt til at bidrage til de forskellige behov i produktionsprocessen, og vi har brug for driftssikre, pålidelige og fleksible maskiner, der flytter rundt på en meget værdifuld last. Vi er omhyggelige med at kvalitetssikre vores produkter og ser Linde som et stærkt kvalitetsmærke, der understøtter vores produktfilosofi, udtaler it- og driftschef Birger Jensen fra RAIS.

Behovet for flere logistikmaskiner hænger uløseligt sammen med væksten hos RAIS. Fabriksarealet er øget på matriklen i Frederikshavn med markant flere kvadratmeter til montage, produktionstekni-

ske værksteder (PTA) og diverse testrum til kvalitetssikring. Der skulle ganske enkelt transporteres flere emner på større arealer i et højere tempo.

Innovation, ja tak

RAIS afsøgte markedet og inviterede flere leverandører til at byde ind på de ændrede transportbehov. Der blev analyseret ned i detaljen, opstillet specifikke krav til de enkelte afdelinger og medarbejderne blev spurgt til råds om deres præferencer. Samtidig var RAIS åbne over for nye måder at gøre tingene på og spændte på, hvad hver enkelt ville anbefale.

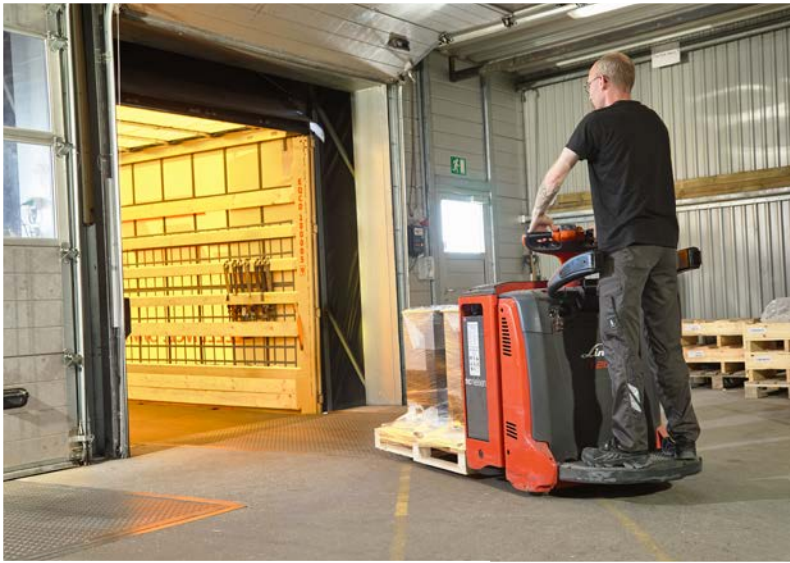
– Vi gik fordomsfrit til værks i vores udbudsrunde, og ville gerne have den nyeste teknologi på truckmarkedet. Vi må sige, at Linde er i en klasse for sig, når det gælder om at udvikle ny, innovativ og behovsstyret teknologi til logistikken. Der er mange spændende muligheder, udtaler it- og driftschef Birger Jensen fra RAIS.

Efter budrunde og nøje overvejelser stod valget klart: N.C. Nielsen og Linde trak det længste strå og fik til opgave at komme med 14 Linde-maskiner den 1. maj 2021, i en samlet levering, og på en aftale om operationel leasing. Som sagt, så gjort, og RAIS modtog alle maskiner på én og samme N.C. Nielsen-lastbil med forventningsfulde medarbejdere som tilskuere.

Service i fokus

Evnen til at levere høj servicekvalitet var et kardinalelement hos RAIS, og med en lokalt bosiddende servicemontør fra N.C. Nielsen er der ikke langt til den tekniske truckservice hos RAIS. Montøren kommer med kort varsel, hvis noget mod forventning ikke skulle virke eller hvis der er behov for yderligere instruktioner i at køre med maskinerne. Det handler om hurtig reaktionsevne, nærhed i samarbejdet mellem to parter og gode personlige relationer.

– Vi er stolte over at være en del af RAIS-væksteventyret. Vi fik heldigvis lov til at byde ind på deres fremtidige truckflåde på lige vilkår med andre leverandører, og jeg glæder mig over at N.C. Nielsen blev valgt. Jeg har et personligt kendskab til RAIS gennem mange år og et velfungerende samarbejde skal naturligvis også bygge på gode menneskelige relationer mellem parterne, udtaler distriktschef Bo Lindegaard fra N.C. Nielsen.



Hurtigløberen Linde T20AP har primært til opgave at fylde trailere med nænsomt emballerede færdigvarer på paller i forsendelsesafdelingen hos RAIS.

RAIS har valgt en kraftfuld og el-drevet Linde E35 modvægtstruck til at sikre friske forsyninger af tunge metalplader til laserafdelingen. Den kører med et af N.C. Nielsens egenudviklede Lithium-ION batterier, der kan mellemlades og som leverer langvarig, grøn energi til kørslen.



De eksklusive brændeovne fra RAIS går som varmt brød på verdensmarkedet, og it- og driftschef Birger Jensen sørger for at fremstillingsprocessen kører optimalt med blandt andet en toptrimmet Linde-flåde.



RAIS

- Første RAIS-ovn tegnet af arkitekt Bent Falk i 1970
- Udvikler, designer og producerer brændeovne, indsatse, tilbehør og udendørs brændeovne
- Del af Pyros Holding AG i Schweiz (sammen med Attika AG)
- 12.000 kvadratmeter under tag i Frederikshavn
- Omkring 130 medarbejdere i Danmark og Schweiz
- 90% af produktionen eksporteres
- Sælges gennem forhandlere i Danmark og Norge

Allison Transmission – når kun det bedste er godt nok

Service og reparation af Allison Transmissioner

Allison Transmission er den største globale producent af fuldautomatiske gearkasser og fremdriftsløsninger til tungere køretøjer som skraldebiler, brandbiler, terminaltraktorer, lastbiler og slam-sugere. Siden 2017 har N.C. Nielsen serviceret Allison Transmission i Danmark, på Grønland og Færøerne og hjulpet kunderne med at holde de avancerede transmissioner i funktion.

Mange af verdens førende lastbilproducenter udvikler køretøjer med Allison Transmission på grund af den gennemprøvede teknologi, meget stabile ydeevne og driftssikre egenskaber. Disse egenskaber kommer særligt til sin ret ved køretøjer med mange starter og mange stop i løbet af en arbejdsdag – og generelt ved mange driftstimer.

Teknologien bag Allison Transmission er velkendt for N.C. Nielsen. Efter en årrække som service-

partner har N.C. Nielsen opbygget en stor faglig ekspertise omkring Allison Transmission på vidt forskellige køretøjer.

N.C. Nielsen tilbyder sikker, effektiv og hurtig service på Allison Transmission. Vores servicemontører, tekniske backup og reservedelslager er din garanti for teknisk service i særklasse.

– Vi står klar til at hjælpe, når der er opstået en akut teknisk udfordring på værkstedet. Vi rykker ud over hele landet med vores teknikere, der kender teknologien til bunds. Vi sørger samtidig for at holde vores serviceteknikere opdaterede på Allison-teknologien, så vi hele tiden leverer markedets højeste servicekvalitet, fortæller teknisk chef Henrik Fischer fra N.C. Nielsen.

Det får du hos N.C. Nielsen:

- Service og vedligeholdelse på højt teknisk niveau
- Reparationer inden for den 2-årige garanti
- Salg af nye Allison transmissioner
- Salg af originale reservedele med hurtig levering
- Salg af specialudviklet olie til transmissionerne
- Salg af Chelsea-kraftudtag

Kontakt vedr. teknisk support

+45 27 78 78 92 hverdage kl. 7.00-17.00
+45 40 10 84 83 hverdage i weekender og på helligdage kl. 17.00-7.00

Kontakt vedr. reservedele

+45 99 83 83 84 hverdage 7.00-16.30
eller mail: reservedele@nc-nielsen.dk



ncnielsen

N.C. Nielsen A/S
Nørregade 66

7860 Balling
t: 99 83 83 83

e: info@nc-nielsen.dk
w: nc-nielsen.dk

Linde TERBERG KONECRANES AGV